

О компании

Одним из направлений компании «Силумин-Восток» является производства и поставка различного холодильного оборудования и комплектующих. Мы работаем на казахстанском рынке с 2004 года. За время работы компанией был накоплен значительный опыт в реализации проектов холодоснабжения промышленных предприятий.

Работая в сфере промышленного и коммерческого холода, специалисты компании предлагают весь спектр услуг, начиная с проектирования и производства и заканчивая монтажом и сервисным обслуживанием. Мы предлагаем Вам качественное холодильное оборудование и оптимальные проектные решения. Высочайший уровень сервиса и поддержку на всех стадиях совместной работы.

Мы производим:

- Микроканальные воздушные конденсаторы серии SV-D;
- Компрессорно-конденсаторные установки серии SV-MTZ;
- Технологические установки для охлаждения жидкостей (чиллеры);
- Сплит-системы;

Являясь официальным дистрибьютором Danfoss и CABERO, предлагаем со склада и под заказ:

- Герметичные поршневые компрессоры Danfoss Maneurop;
- Спиральные компрессоры Danfoss Performer;
- Воздухоохладители, конденсаторы и драйкулеры CABERO;
- Устройства холодильной автоматики, линейные компоненты и электротехнические изделия Danfoss.

Мы являемся авторизованными дилерами ведущих мировых производителей в области холодильного и торгового оборудования, систем автоматизации, кондиционирования воздуха и регулируемой газовой среды. Широкий ассортимент холодильных установок всегда в наличии, их также можно приобрести под заказ.


Связаться с нами

ТОО «Силумин-Восток»
г. Усть-Каменогорск, 070010,
ул. Революционная, 10
☎ +7 (7232) 769-012, 769-098
✉ info@silumin.kz

Шнейдер Максим Александрович
☎ +7 701 091 72 79
✉ schneider@silumin.kz

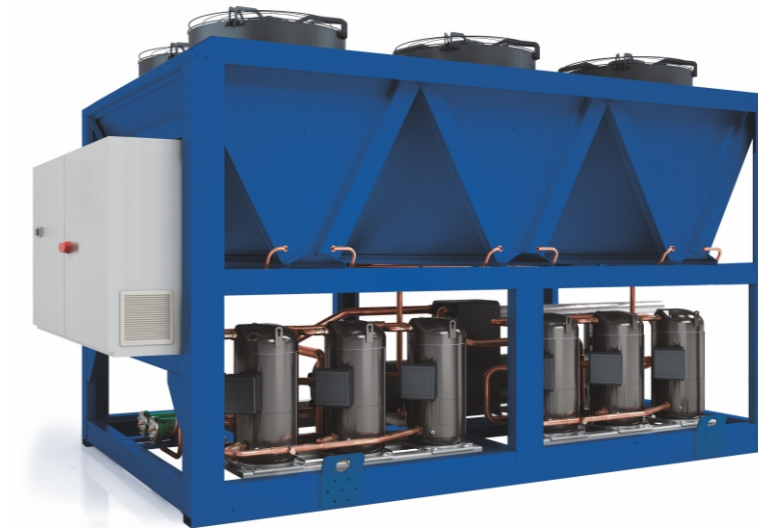
www.silumin.kz

Промышленное холодильное
оборудование SV



Чиллеры с воздушным охлаждением конденсатора серии SV-CLR холодопроизводительностью от 20 до 140 кВт

Компания «Силумин-Восток» занимается производством и поставкой промышленных водоохладителей на территории Республики Казахстан. **Чиллеры серии SV-CLR** полностью сконструированы и произведены в Казахстане с использованием комплектующих всемирно известных компаний и предназначены для различных отраслей промышленности и производств:



- Систем кондиционирования и вентиляции;
- Охлаждения пивного сусла, вина и других алкогольных напитков;
- Охлаждение экструдеров;
- Охлаждение термопластавтоматов и пресс-форм;
- Охлаждение миксеров и глянуляторов;
- Охлаждение оборотной воды;
- Для производства резиновых и пластмассовых изделий;
- Для типографий, фармацевтики, пищевых производств и т. д.
- Охлаждения станков металлообработки и лазерного оборудования;

Общее описание

Модельный ряд водоохладителей разработан для удовлетворения эксплуатационных требований промышленности и обеспечивают точный контроль температуры охлажденной воды при работе в течении длительного времени в условиях меняющихся нагрузок. Чиллеры серии **SV-CLR** с воздушным охлаждением конденсатора поставляются в заводской упаковке, заправленные хладагентом, полностью готовые к работе и требуют только подключения питающего кабеля на месте установки и трубопроводов для обеспечения циркуляции охлаждающей жидкости.

Корпус

Несущая рама из оцинкованной стали, защищенная порошковой краской. Форма деталей корпуса обеспечивает максимальную жесткость. Съемные панели предоставляют доступ к внутренним компонентам для их осмотра и технического обслуживания.

Компрессор

Герметичные спиральные с тепловой защитой от перегрузки и смотровым стеклом, установленные на антивибрационные опоры.

Конденсатор

Конденсаторы микроканальные алюминиевые воздушного охлаждения. Осевой вентилятор с прямым приводом и защитной решеткой, обеспечивает высокую производительность и низкий уровень шума.

Испаритель

Медно-паянный пластинчатого типа, теплоизолированный. Испаритель производится из высококачественной нержавеющей стали, увеличивающего его срок работы и повышающего сопротивление коррозии.

Холодный контур

Чиллер снабжен одним контуром охлаждения, включает: фильтр осушитель, смотровое стекло, электронный терморегулирующий клапан, сервисный клапан, конденсатор воздушного охлаждения. Для защиты контура охлаждения применены следующие устройства: аварийное реле высокого давления с ручным сбросом, аварийное реле низкого давления с автоматическим сбросом, предохранительный клапан избыточного давления, реле протока воды..

Управление

Щит управления включает: главный выключатель, автоматы, контакторы компрессора, конденсатора, насоса, вспомогательный трансформатор, реле контроля фаз, мотор-автомат компрессора(-ов). Микропроцессорный контроллер управляет работой всех узлов чиллера и укомплектован дисплеем, отображающим все функции и аварии.

Гидравлический модуль

Встроенный центробежный насос и аккумулирующий бак

Технические характеристики (см. таблицу ниже)

Модель	Холодопроизв-сть кВт, Т возд=+35С	Компрессоры (спиральные)			Испаритель (пластинчатый)	Гидравлический модуль			
		Кол-во	Холодильный контур	Хладагент		Расход воды, м ³ /час	Внутренний объем, литр	Присоединительные размеры	Мощность насоса, кВт
SV-CLR20	20,3	1	1	R407C	3,6	2	1 1/4	0,75	200
SV-CLR24	23,8	1	1	R407C	4,1	2,4	1 1/4	0,75	200
SV-CLR30	29,1	1	1	R407C	5,1	3	1 1/4	0,9	200
SV-CLR35	34,6	1	1	R407C	5,9	3,6	1 1/4	0,9	200
SV-CLR40	40,6	2	1	R407C	7	6,1	2*	1,5	300
SV-CLR47	47,6	2	1	R407C	8,2	6,5	2*	1,5	300
SV-CLR60	58,2	2	1	R407C	9,9	7,6	2*	1,85	300
SV-CLR70	69,2	2	1	R407C	11,9	9,5	2*	1,85	300
SV-CLR92	92	2	1	R407C	15,8	11,4	2*	1,85	500
SV-CLR115	114,2	2	1	R407C	19,6	13,3	2*	3	500
SV-CLR140	140,6	2	1	R407C	24,2	17,1	2*	3	500

Чиллеры малой производительности с воздушным охлаждением конденсатора серии SV-CLR (mini) холодопроизводительностью от 3 до 12 кВт

Чиллеры серии SV-CLR (mini) полностью сконструированы и произведены в Республике Казахстан с использованием комплектующих всемирно известных компаний и предназначены для различных отраслей промышленности и производств:



- Систем кондиционирования и вентиляции;
- Охлаждение экструдеров;
- Охлаждение термопластавтоматов и пресс-форм;
- Охлаждение миксеров и глянуляторов;
- Охлаждение оборотной воды;
- Для производства резиновых и пластмассовых изделий;
- Для типографий, фармацевтики, пищевых производств;
- Охлаждения пивного сусла, вина и других алкогольных напитков;
- Охлаждения станков металлообработки и лазерного оборудования и т. д.

Корпус

Корпус мини-чиллера изготовлен из листовой оцинкованной стали и защищен порошковой краской. Форма деталей обеспечивает максимальную жесткость корпуса. Чиллеры серии SV-CLR (mini) имеют малую площадь основания корпуса, что позволяет легко устанавливать на ограниченном пространстве внутри помещения и легко перемещать при необходимости на специальных колесиках. Съёмные панели предоставляют доступ к внутренним компонентам для их осмотра и технического обслуживания.

Компрессор

В зависимости от холодопроизводительности устанавливаются герметичный поршневой или спиральный компрессор.

Конденсатор

Конденсаторы микроканальные алюминиевые воздушного охлаждения. Осевой вентилятор с прямым приводом и защитной решеткой, обеспечивает высокую производительность и низкий уровень шума.

Испаритель

Медно-паянный пластинчатого типа, теплоизолированный. Испаритель производится из высококачественной нержавеющей стали и медных пластин.

Холодильный контур

Мини-чиллер снабжен одним контуром охлаждения и включает в себя: фильтр осушитель, смотровое стекло, терморегулирующий вентиль, соленоидный вентиль, сервисный клапан, конденсатор воздушного охлаждения, аварийное реле высокого давления и аварийное реле низкого давления.

Управление

Щит управления включает: главный выключатель, контроллер, защитные автоматы, контакторы компрессора, насоса, вспомогательный трансформатор, реле контроля фаз. Микропроцессорный контроллер управляет работой всех узлов мини-чиллера. На дисплее контроллера отображается все необходимая информация: температура на воде и выходе, аварии и ошибки работы.

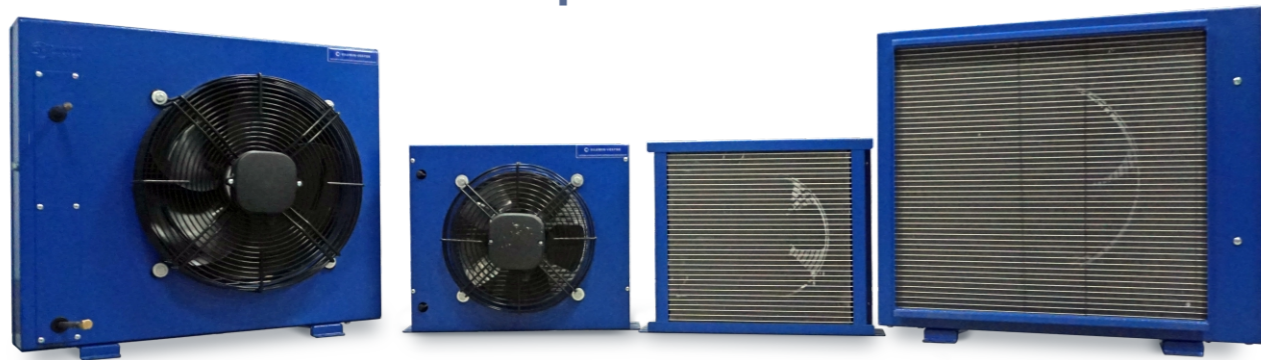
Гидравлический модуль

Встроенный центробежный насос и аккумулирующий бак.

Технические характеристики

Модель	Холодопроизводительность кВт, T возд=+30С			Электропитание ф/В/Гц	Тип компрессора	Гидро модуль встроенный	
	Т воды на выходе, С					Производительность насоса, м3/час	Объем бака, л
	7	10	15				
SV-CLR4 (mini)	3,7	4,3	4,9	1/230/50	Герметичный поршневой	1,3	20
SV-CLR5 (mini)	4,1	4,8	6,0	1/230/50	Герметичный поршневой	1,3	20
SV-CLR6 (mini)	4,4	5,1	6,7	3/380/50	Герметичный спиральный	1,3	20
SV-CLR7 (mini)	5,7	6,5	7,9	3/380/50	Герметичный спиральный	1,3	20
SV-CLR8 (mini)	6,8	7,7	9,3	3/380/50	Герметичный спиральный	2,4	20
SV-CLR9 (mini)	8,1	9,1	11,1	3/380/50	Герметичный спиральный	2,4	20
SV-CLR10 (mini)	8,9	10,1	12,2	3/380/50	Герметичный спиральный	2,4	20

Микроканальные воздушные конденсаторы серии SV-D



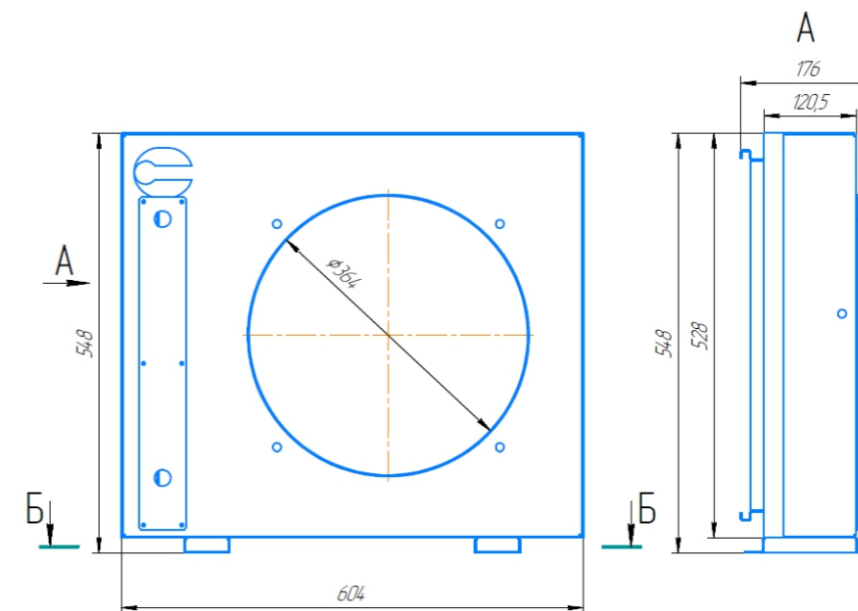
Микроканальные воздушные конденсаторы серии SV-D - это разновидность теплообменников трубчато-ленточной конструкции, состоящих из трех основных элементов: микроканальные трубки, жалюзийные охлаждающие пластины и коллекторы.

Микроканальные теплообменники испытаны максимальным рабочем давлением 45 бар. Корпус конденсатора изготовлен из холоднокатаной стали Ст3 и окрашен полимерной краской (шагрень). В корпусе предусмотрен защитный фильтр тонкой очистки для микроканального теплообменника и предусмотрены крепления конденсатора, как на раму холодильного агрегата, так и стенную поверхность. Высокие характеристики по расходу воздуха.

Технические характеристики

Наименование модели	Номинальная мощность R404a, кВт			Расход воздуха, м ³ /ч	Вентилятор N x мм	Размеры, мм			Вес, кг	Соединение, мм	
	dT=10K	dT=12K	dT=15K			A	B	C		Вход	Выход
SV-D1100	2900	3600	4700	1480	250	458	358	115	6,5	6,15	6,15
SV-D1200	4100	5000	6400	1900	300	534	443	176	7,8	8,2	6,15
SV-D1300	5900	7300	9600	2980	350	604	528	176	8,1	9,7	8,2
SV-D1400	12500	15500	19000	5680	450	904	782	176	9,8	9,7	9,7
SV-D1600	15500	18700	23500	7000	500					12,9	12,9
SV-D1800	23600	28000	36600	2x4100	2x400					22,4	22,4
SV-D1900	38800	46900	59000	2x6950	2x500					22,4	22,4

Габариты



Особенности и преимущества

- Компактная конструкция, уменьшенный вес, экологичные материалы
- Снижение необходимого объема заправки хладагента на 30%*
- Увеличение КПД на 10%*
- Высокая устойчивость к коррозии

Микроканальные воздушные конденсаторы серии SV-D успешно применяются в обширном сегменте:

- Осушители сжатого воздуха;
- Промышленные ледогенераторы;
- Прецизионные кондиционеры;
- Прилавки-витрины;
- Рефрижераторы и рефконтейнеры;
- Промышленные системы охлаждения;
- Тепловые насосы;
- Холодильные камеры;
- Компрессорно-конденсаторные агрегаты;
- Холодильные системы с регулируемой производительностью;
- Холодильные шкафы со стеклянным фронтом;
- Чиллеры;
- Молокоохладители.

Компрессорно-конденсаторные холодильные агрегаты серии SV-MTZ

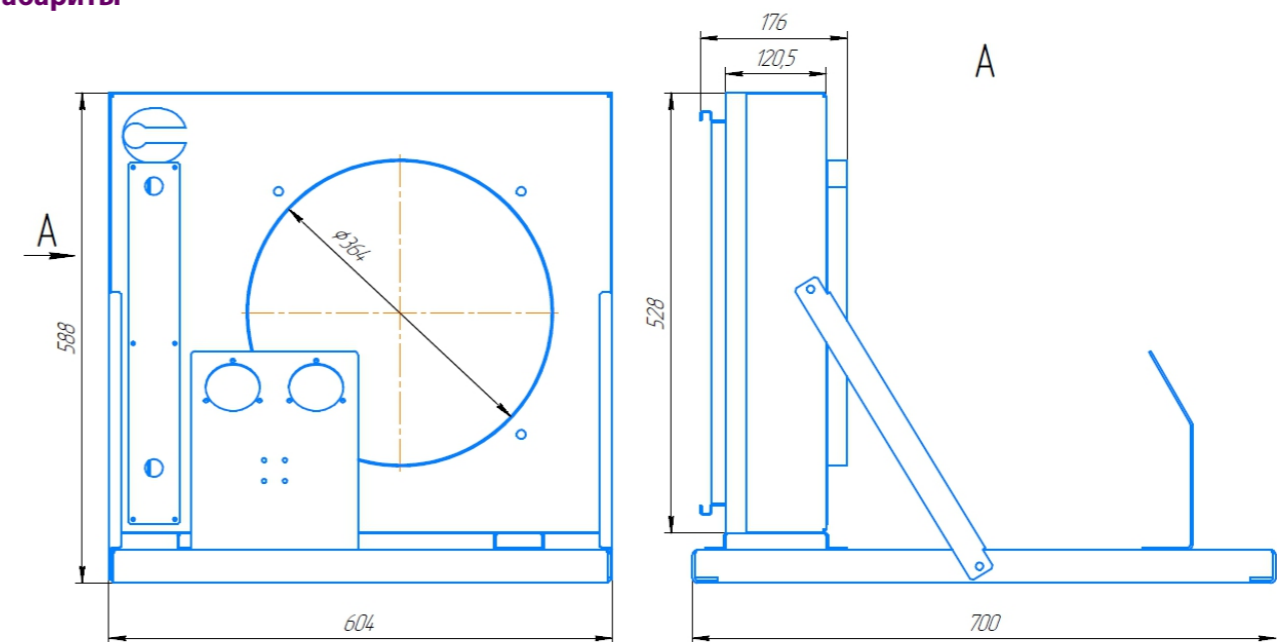
Компрессорно-конденсаторные холодильные агрегаты серии SV-MTZ представляют собой изделия (сборки) из компрессора, ресивера и конденсатора, установленные на общей раме и являются одной из частей холодильной установки.

Компрессорно-конденсаторные холодильные агрегаты оснащены приборами контроля, защиты и регулировки.

Принцип работы холодильных агрегатов основан на откачке паров кипящего хладагента в испарительной системе холодильной установки через всасывающий коллектор, сжатия этих паров и подачи сжатых паров хладагента через нагнетательный коллектор в систему конденсации холодильной установки. Компрессорно-конденсаторные холодильные агрегаты серии SV-MTZ разработаны и изготавливаются на базе герметичных поршневых компрессоров MANEUROP и конденсаторов SV-D, собственной разработкой.



Габариты



Особенности и преимущества

- Компактная конструкция, уменьшенный вес, экологичные материалы
- Снижение необходимого объема заправки хладагента на 30 %*
- Увеличение КПД на 10 %*
- Высокая устойчивость к коррозии

Технические характеристики

Наименование модели	Технические характеристики	Размеры, мм		
		A	B	C
SV-MTZ22-D1200	-30/+10°C, Q ₀ = 1863 Вт, при T ₀ =-15°C, T _{окр} =+38°C, 400 В 3 ф, R404A	534	503	700
SV-MTZ28-D1200	-30/+10°C, Q ₀ = 2514 Вт, при T ₀ =-15°C, T _{окр} =+38°C, 400 В 3 ф, R404A	534	503	700
SV-MTZ32-D1300	-30/+10°C, Q ₀ = 2876 Вт, при T ₀ =-15°C, T _{окр} =+38°C, 400 В 3 ф, R404A	604	588	700
SV-MTZ36-D1300	-30/+10°C, Q ₀ = 3356 Вт, при T ₀ =-15°C, T _{окр} =+38°C, 400 В 3 ф, R404A	604	588	700
SV-MTZ40-D1300	-30/+5°C, Q ₀ = 3919 Вт, при T ₀ =-15°C, T _{окр} =+38°C, 400 В 3 ф, R404A	604	588	700
SV-MTZ50-D1400	-30/+5°C, Q ₀ = 4446 Вт, при T ₀ =-15°C, T _{окр} =+38°C, 400 В 3 ф, R404A	904	842	750

Компрессорно-конденсаторные холодильные агрегаты SV-MTZ успешно применяются в обширном сегменте:

- Осушители сжатого воздуха;
- Промышленные ледогенераторы;
- Прилавки-витрины;
- Рефрижераторы и рефконтейнеры;
- Промышленные системы охлаждения;
- Холодильные камеры;
- Холодильные шкафы со стеклянным фронтом;
- Чиллеры;
- Молокоохладители.